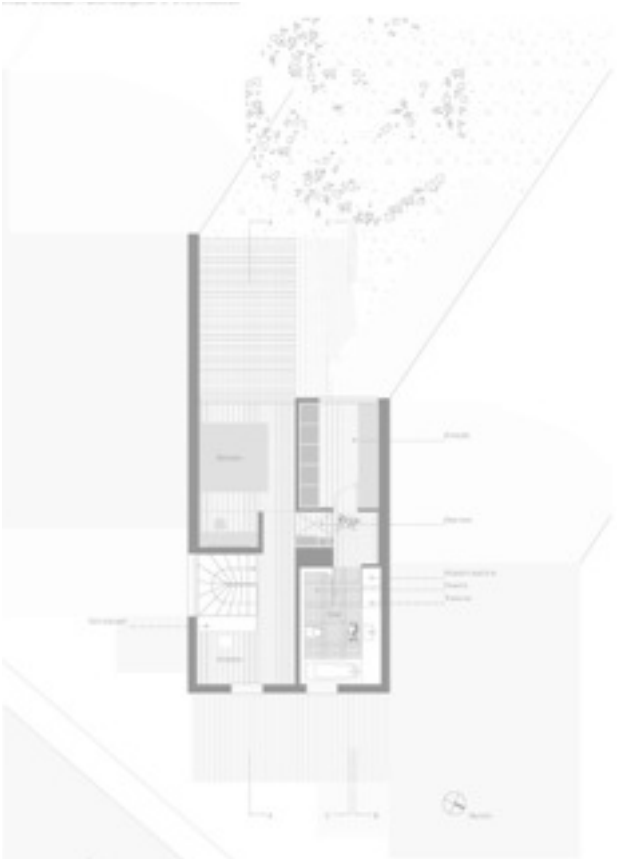


# RMH Müller



Übersichtsplan



Grundriß Obergeschoß

Wohnfläche nach DIN 277	63,77 m2
Erdgeschoß	37,50 m2
Obergeschoß	101,27 m2
gesamt	
Bautermine	
Planungsbeginn	Januar 2012
Baubeginn	Juni 2012
Fertigstellung	Februar 2013
Bauzeit	8 Monate

Projekt	Modernisierung RMH Pistorinistrasse
Standort	Pistorinistrasse 2a 81543 München
Bauherren	Karl-Heinz Müller Michael-Huber-Weg 18 81667 München
Architekten	Fürst & Niedermaier Architekten Hans-Preißinger-Straße 8 81379 München

## Situation:

Zwischen der Pistorinistrasse und den Isarauen erstreckt sich eine sägezahnförmige Reihenhaussiedlung aus den 1960er Jahren, welche weder dem Denkmal-, noch Esembleschutz unterliegt. Die zur Straßenseite sehr homogene Fassadengestaltung, mit vorgesetzter Garage wird auf der Gartenseite der einzelnen Häuser heterogener und ist bei jedem Haus individuell gestaltet. Bei vier der insgesamt 15 Reihenhäuser wurde die zurückversetzte Loggia im ersten Obergeschoss durch das Vorsetzen der Fassade dem Wohnraum zugeordnet.

## Maßnahme:

Im Rahmen der energetischen Sanierung wurde die Fassade der Loggia zur Vermeidung von Kältebrücken an die Aussenkante des Gebäudes gerückt und somit der Wohnraum des ersten Obergeschosses um die Fläche der Loggia erweitert.

Im Erdgeschoß wird der ehemals kleingliedrige Grundriss durch das Entfernen einiger Wände aufgelöst. Der Treppenraum wird zum „Dreh- und Angelpunkt“ des Hauses. Die Treppe verbindet nicht nur funktional, sondern auch räumlich die beiden Etagen. Der Wohnraum wird durch die vorgelagerte teilweise überdachte Holzterrasse optisch erweitert. Energetische Hauptmassnahme neben der Installation einer komplett neuen Heizungsanlage mit solarer Brauchwasser- und Heizungsunterstützung ist das Dämmen der kompletten Aussenwandflächen. Die Aussenwände wurden mit einer hinterlüfteten Fassadekonstruktion bestehend aus 160 mm Mineralwolldämmung und davorgesetzter Faserzementplatten-vertäfelung versehen.



Grundriß Erdgeschoß



Innenraum Dachoberlicht

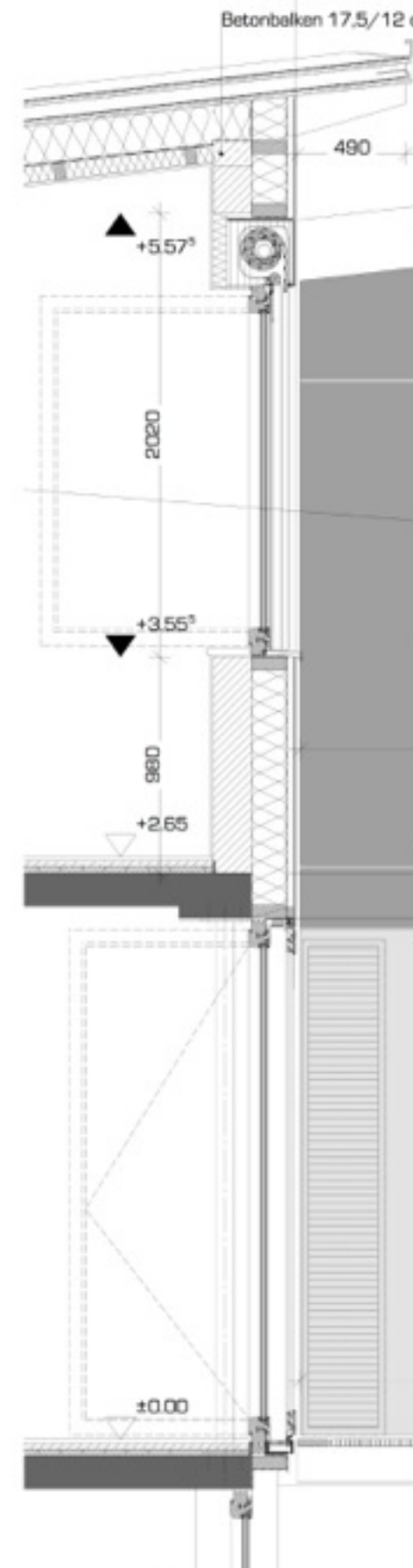


Gartenansicht





Küche im Erdgeschoß mit Treppe



Fassadenschnitt Gartenseite



Terrasse im Garten